



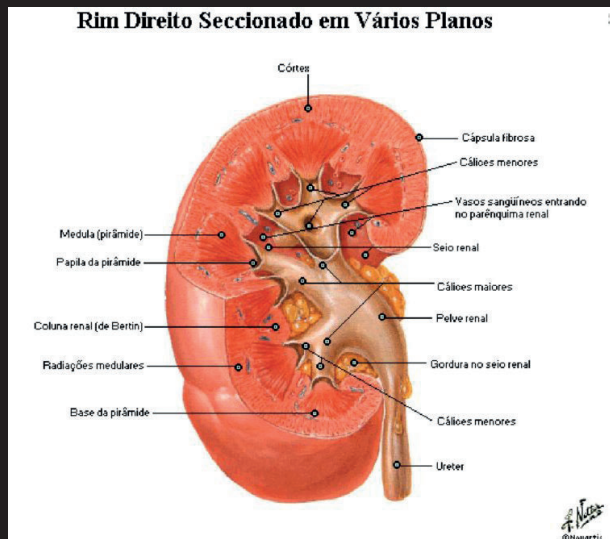
Casos clínicos e discussão de Litíase Urinária

Leonardo de Souza Piber

### Declaração sobre Conflito de Interesse

De acordo com a Resolução do Conselho Federal de Medicina nº. 1595/2000, declaro que não há conflito de interesse para esta apresentação.

Leonardo de Souza Piber, CRM-SP 114778, CRM-DF 29095



Litíase renal

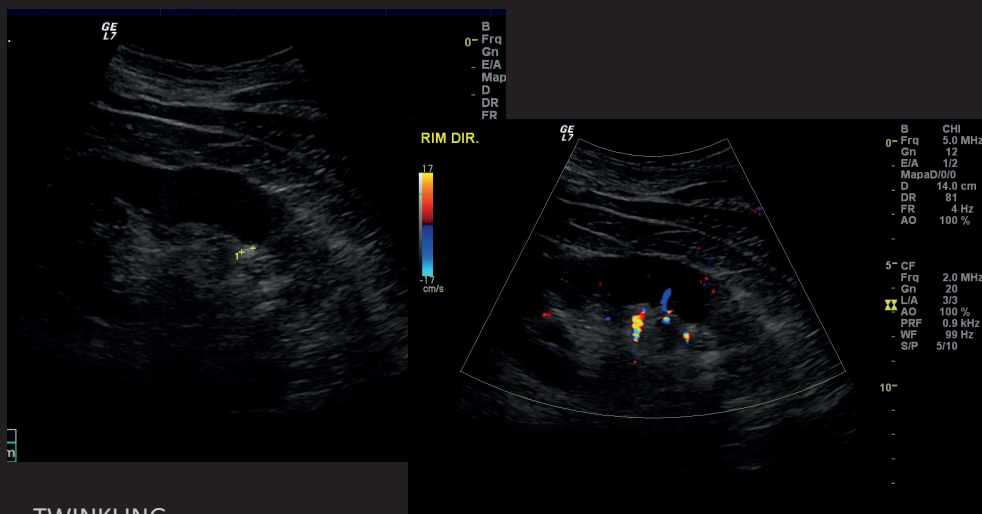
## Profilaxia da incomodação

- Exames anteriores
- Motivo do exame?
- História de litíase?
- Eliminou?
- Controle pós-LEOC?

# Dicas

- Varrer
- Linear
  - crianças
- Harmônica
  - melhora áreas anecoicas
- Dynamic range
- Zoom – cuidado, diminui a nitidez, a resolução
- Doppler

## Litíase renal



### TWINKLING

artefatos intermitentes ao mapeamento colorido, com padrão colorido em mosaico, originados pela reflexão do feixe Doppler na superfície do agregado de cristais

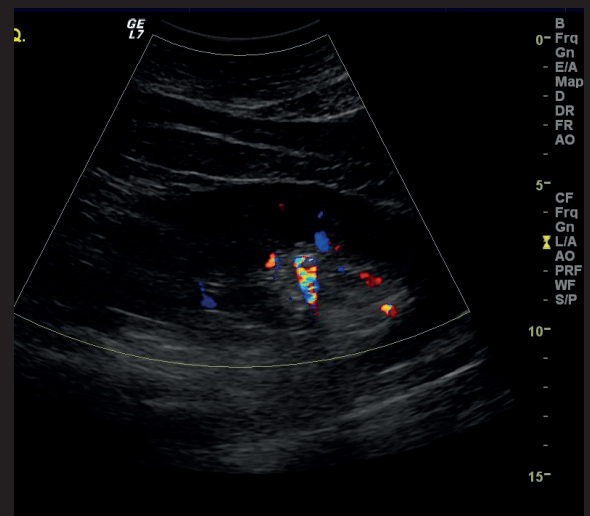
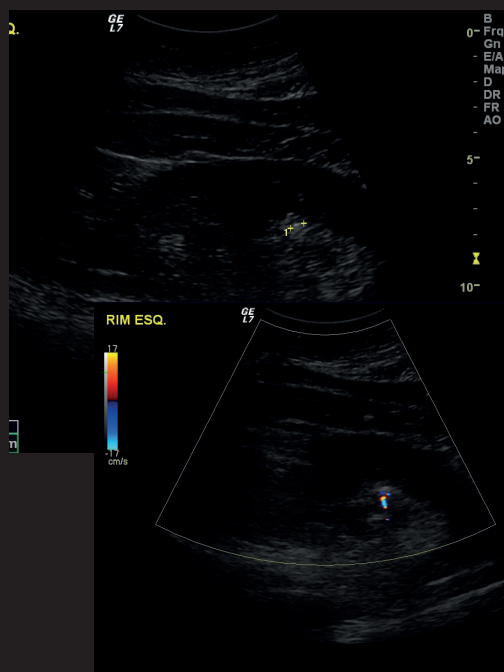
### Cálculos:

presença de ecos de amplitude elevada  
sombra acústica posterior.

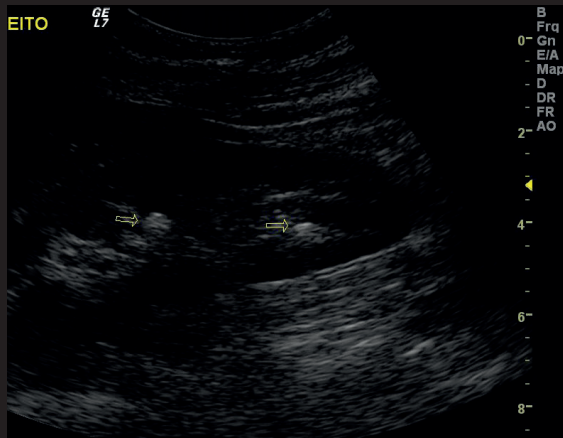
A sombra acústica posterior é o principal critério para o diagnóstico de litíase, favorecendo a diferenciação com outras imagens hiperecogênicas (calcinose, calcificações de natureza vascular, coágulos, gás, papila renal descolada).

A pesquisa de cálculos em meio a áreas hiperecogênicas como o complexo ecogênico central do rim requer que a técnica US seja apurada, com redução da intensidade emitida do feixe acústico, de modo que os ecos mais intensos do cálculo sejam destacados em meio aos demais; ainda assim, nesta localização, freqüentemente a sombra acústica é a única evidência confiável de que a imagem hiperrefringente seja de natureza litiásica.

### Litíase renal



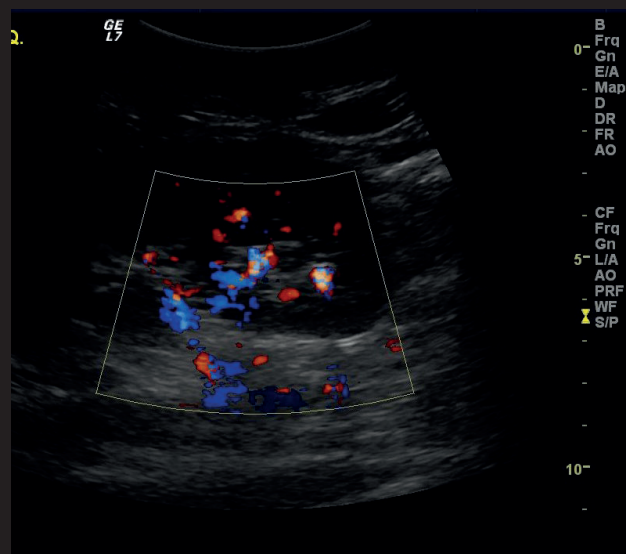
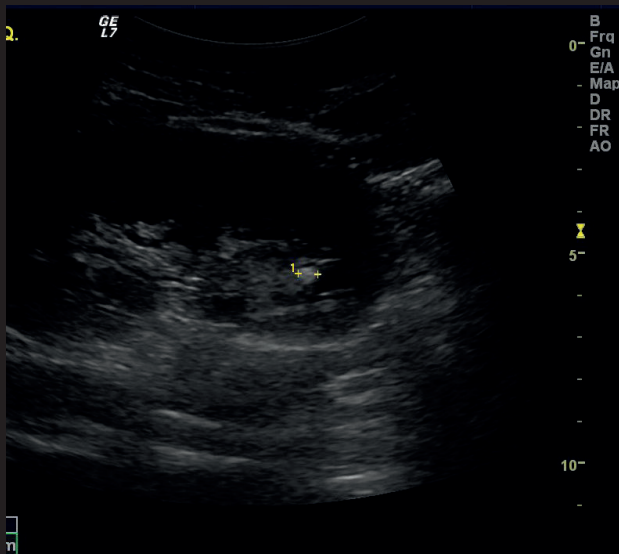
## Litíase renal

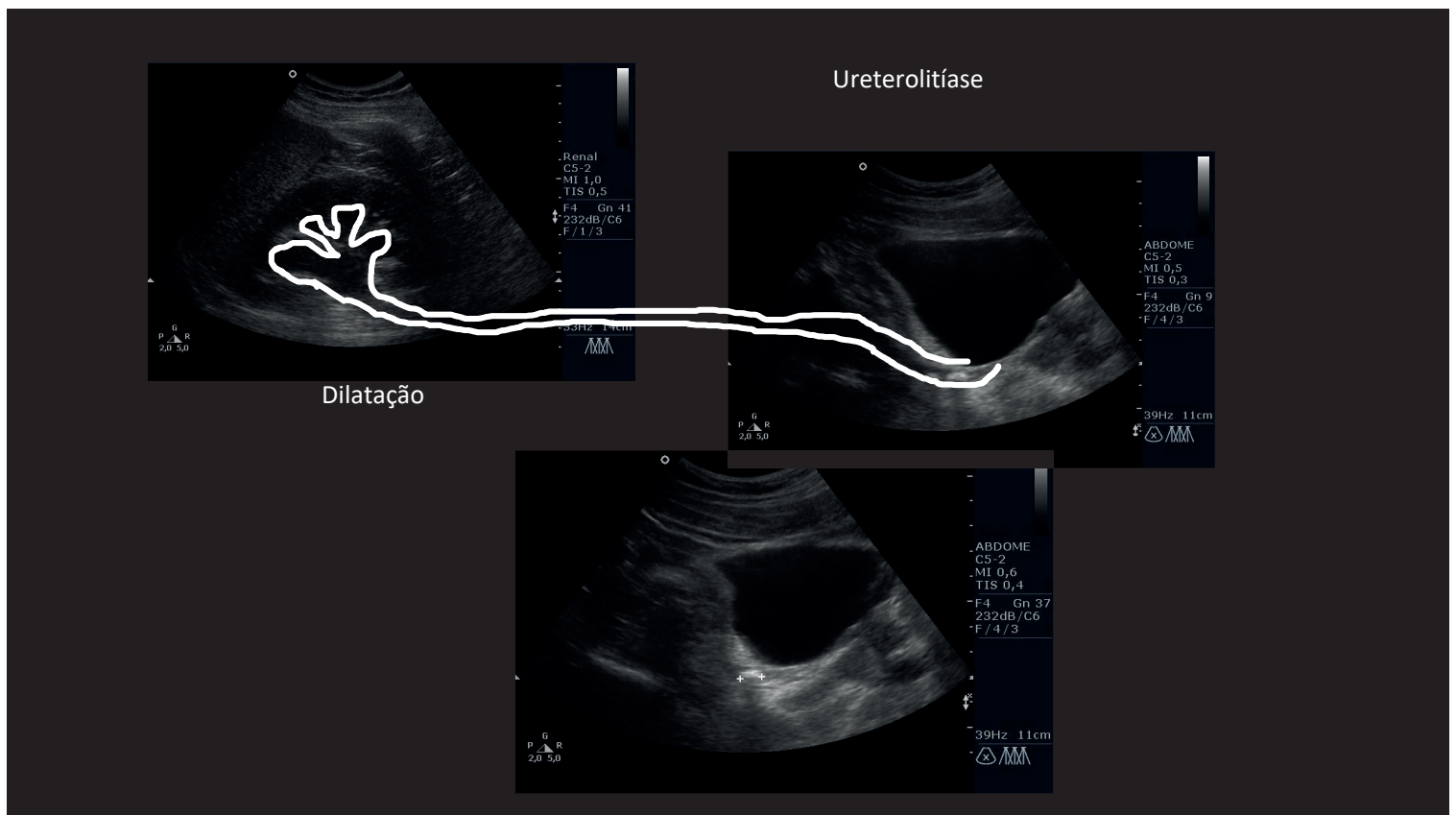


O desempenho da US torna-se limitado nas situações em que o cálculo é menor do que 5 mm, pois nesta condição a sombra acústica posterior pode não ser caracterizada.

31,1% dos cálculos menores ou iguais a 5 mm, e 43,9% daqueles medindo entre 6 a 10 mm

## Litíase renal

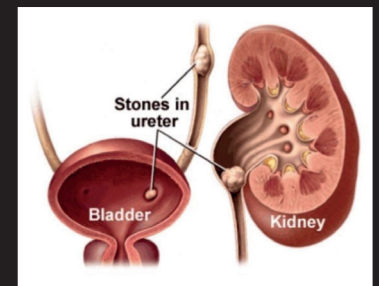




## URETEROLITÍASE

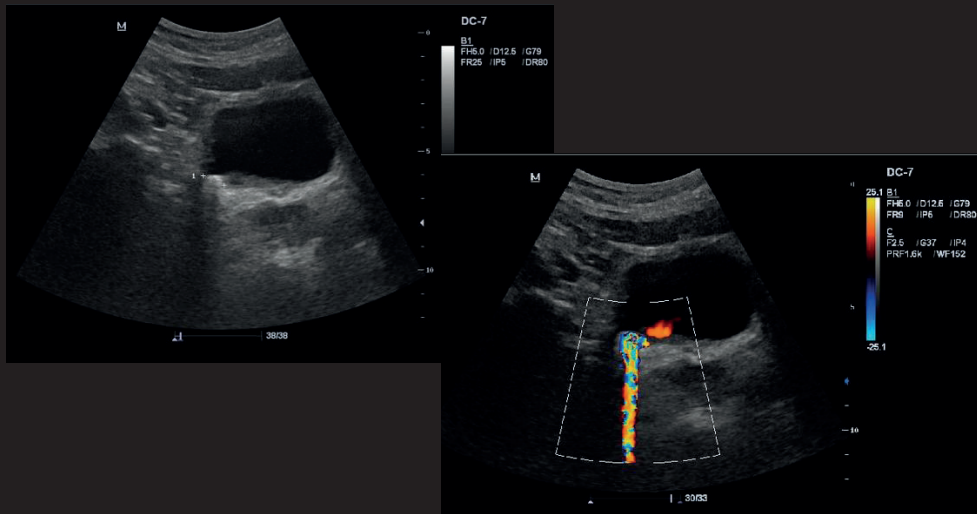
principais pontos de estreitamento do ureter

- 1) A junção pieloureteral JUP (10mm)
- 2) O cruzamento com os vasos ilíacos (4mm)
- 3) O segmento intramural / junção ureterovesical JUV (até 5mm)



CÓLICA NEFRÉTICA, em caráter de urgência,

a principal contribuição do US está relacionada a caracterizar a dilatação do sistema pelocalicial e a identificar a possível causa da obstrução aguda

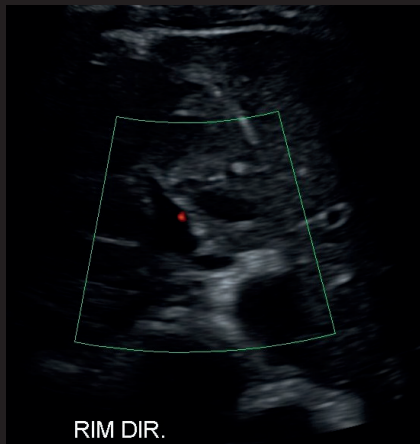


Hosn S, Yap J, El-Feky M, et al. Twinkling artifact. Reference article, Radiopaedia.org (Accessed on 16 Mar 2023)  
<https://doi.org/10.53347/riD-21828>

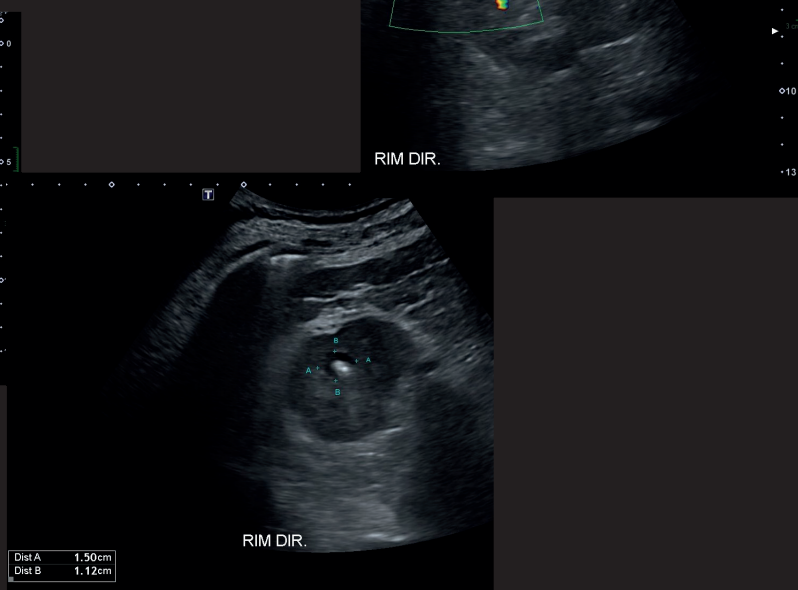
Imagens hiperecogênicas sem sombra acústica posterior  
 seio renal  
 parênquima



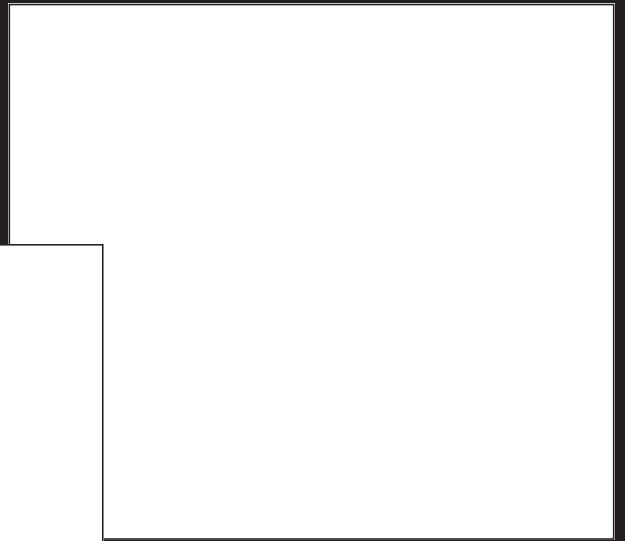
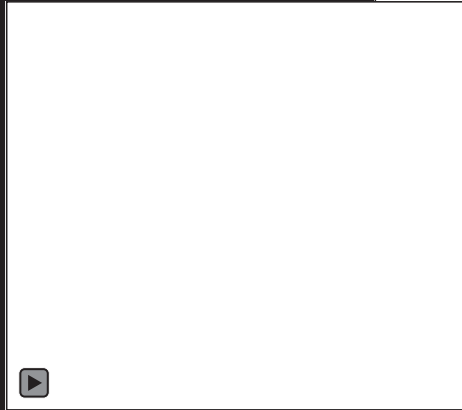
Imagens hiperecogênicas sem sombra acústica posterior  
seio renal  
parênquima



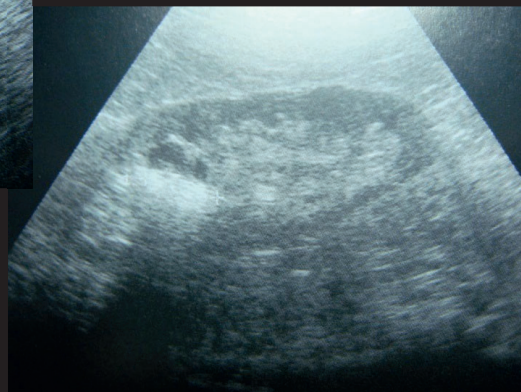
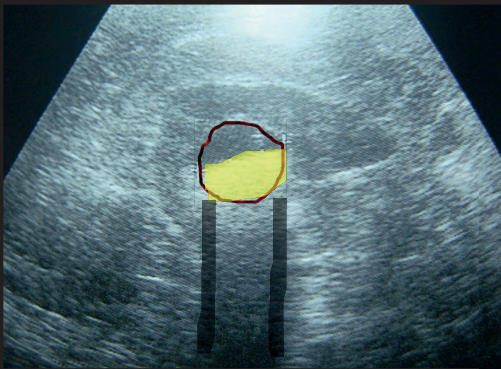
Cisto parenquimatoso com "leite de cálcio"



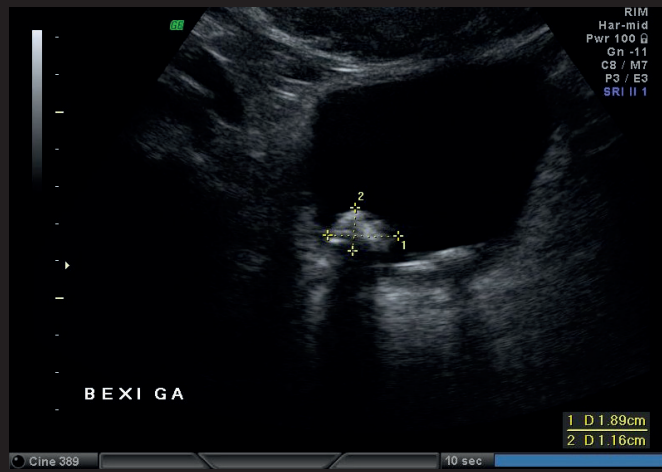
Cisto parenquimatoso com "leite de cálcio"



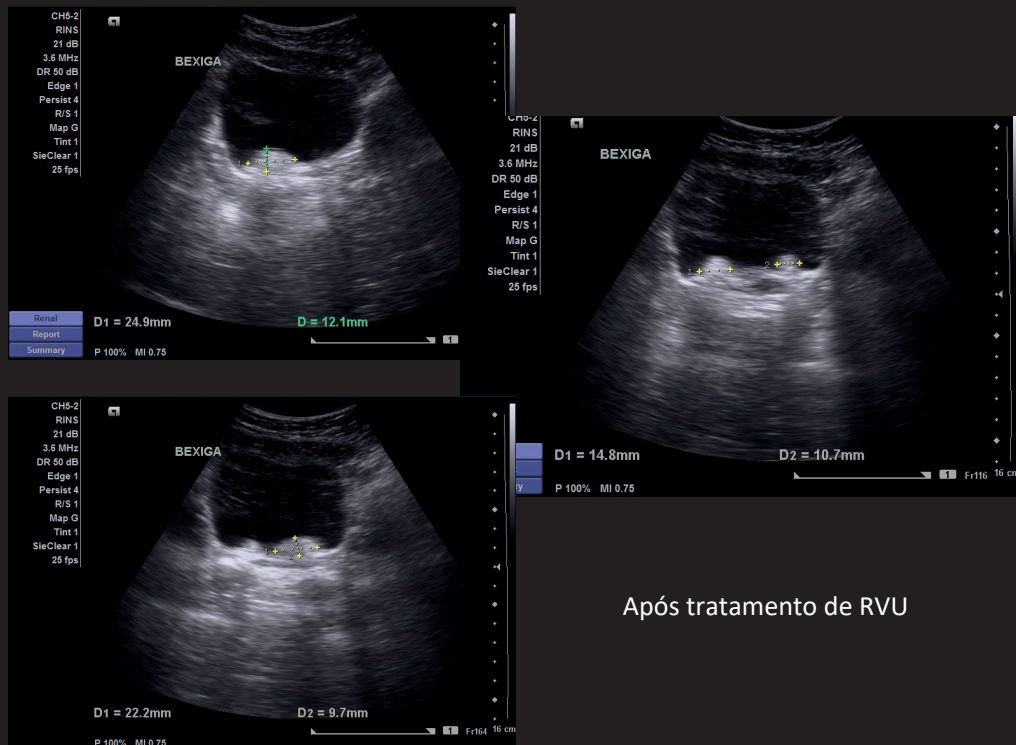
Cisto com conteúdo tipo leite de cálcio



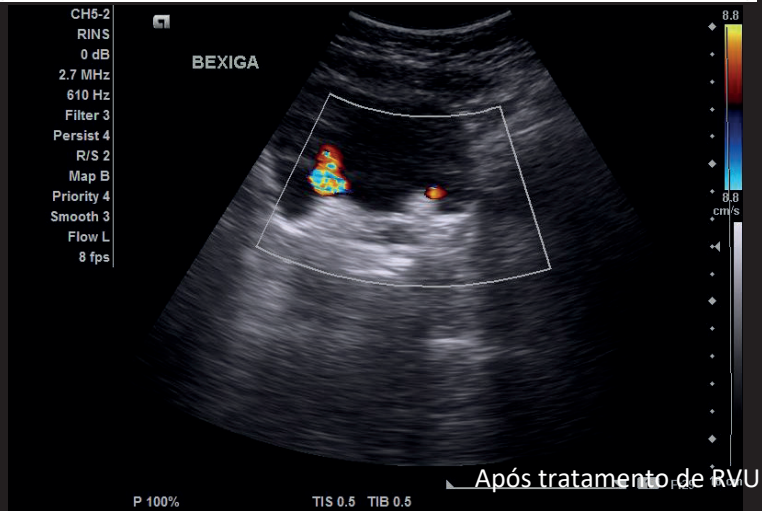
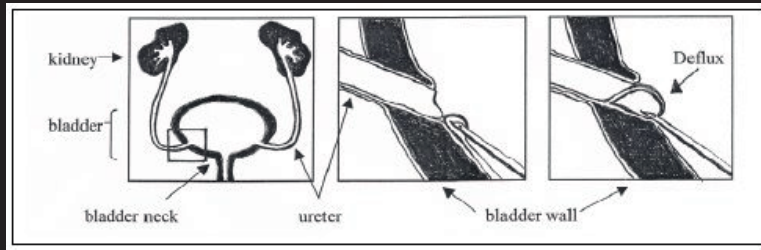
# Litfase vesical



Lembrar do decúbito lateral

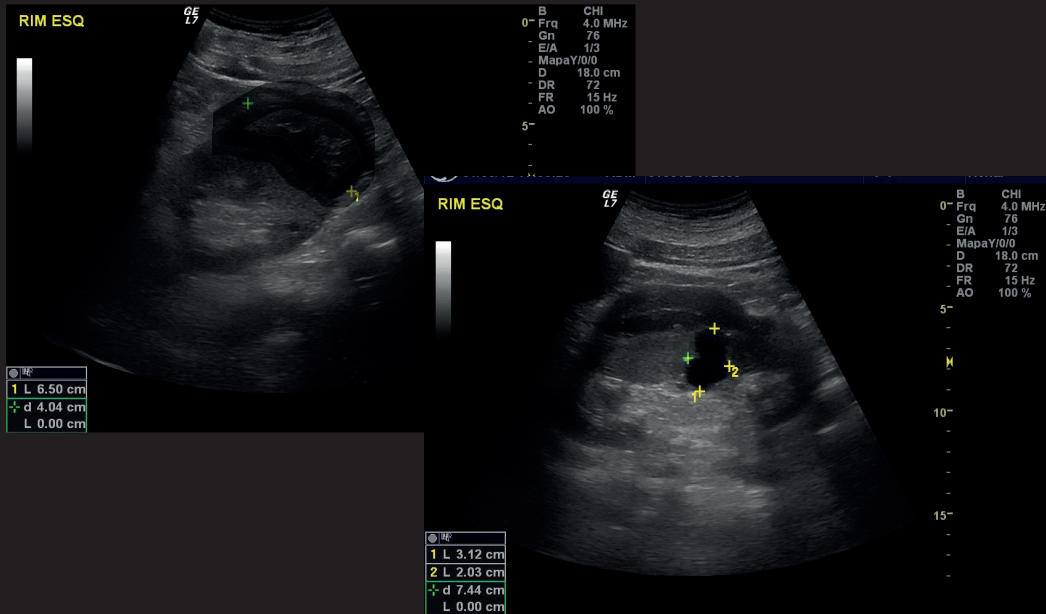


Após tratamento de RVU

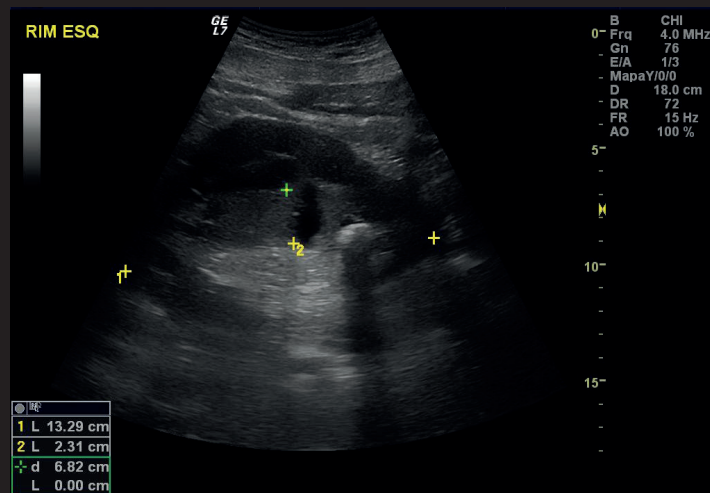


outros sinais eventualmente presentes nos quadros de obstrução aguda do sistema coletor, tais como a dilatação pielocalicial e as coleções perirrenais.

# Hematoma Subcapsular Pós-litotripsia



# Hematoma Subcapsular Pós-litotripsia





Agradecimentos:  
Equipe médica do CDB

Muito Obrigado!

